

Oprawa wisząca - MIRO-SILVER® Mikroraster paraboliczny jedwabście matow - bezpośrednio/pośrednie

Korpus z blachy stalowej, płaski przekrój prostokątny; widoczna wysokość montażowa 26 mm, boki czołowe ze stali; Kolor korpusu biały beskidzki RAL 9016; Bezpośredni/pośredni rozsył światła za pomocą samozatrząskowego, jedwabście matowego aluminiowego mikrorastera MIRO-SILVER® o zwiększonej sile odbicia, z lamelkami poprzecznymi o małym przekroju, do miejsc pracy z monitorem, 65° < 1000 cd/m² z dookólną osłoną przeciwośnieniową zgodną z obowiązującą normą DIN-EN 12464-1; Podłączone poprzez 5-biegunowe zaciski przyłączeniowe ze stykami wtykowymi, gotowe do użycia. Light Control: netlife easy01S; Regiolux Klasyfikacja: netlife easy; Sygnał sterujący: DALI2 (Part 303, 304); Komunikacja: przewodowe; Technologia czujników: PIR - passive infrared; Wysokość montażowa (min/maks): 2m do 5m; Obszar wykrywania: maks. D=7 m; App miano: Osram BT Config; Osram BT Control; Kompatybilność systemu: easy01; easy01C; flex10X; centralny sterownik DALI2; Moc systemu DALI: 6mA; Zastosowanie: Biuro, Sale konferencyjne, Hala, Sale lekcyjne, Pomieszczenia gospodarcze; Czynność: Wykrywanie ruchu, Wykrywanie obecności, Regulacja uwarunkowana ilością światła dziennego. Wymagane akcesoria: należy osobno zamówić zawieszki linowe typu Y z przyłączem elektrycznym lub bez. Aplikacje Osram BT Control, Osram BT Config do DALI LC01 są dostępne w App Store/Google Play. Zalecana długość zwieszaka min. 0,5 m.

CHARAKTERYSTYKA

Numer katalogowy	60314028860
Numer EAN	4020863381760
Numer taryfy celnej	94051190
Znak jakości	IP 20, Klasa ochronności I, BAP 65° < 1000, F, Indoor, CE
Klasa odporności IK	IK03
Temperatura otoczenia	ta 25°C
Okres gwarancji	5 lata
Możliwość dofinansowania ze środków państwowych	BEG – dofinansowanie do domów energooszczędnych (ważne tylko dla Niemiec)

ELEKTROTECHNIKA

Zasilacz	Elektroniczny sterownik DALI (1 szt.)
Light Control	netlife easy01S
Moc systemowa	50W
Napięcie sieciowe	230V/50Hz
Automat z bezpiecznikami (prąd rozruchowy)	13 szt./B10, 24 szt./B16, 25 szt./C10, 40 szt./C16
Klasa efektywności energetycznej/Źródło światła	C

TECHNIKA ŚWIETLNA

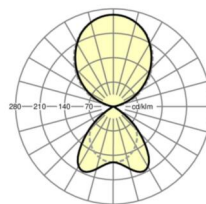
Wypożyczenie	LED, współczynnik oddawania barw/kolor światła CRI ≥ 80 / 4000K
Tolerancja koloru (MacAdam)	3SDCM
Nominalny strumień świetlny	6769lm
Trwałość LED	50000h L80/B10 (Tq 25°C)
Wydajność oprawy	134lm/W
UGR pop./pod.	13.3 / 12.6

MECHANIKA

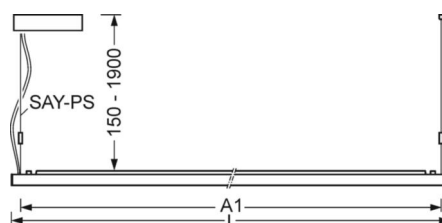
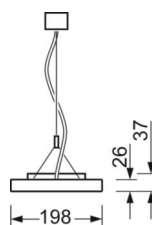
Kolor obudowy	biały beskidzki RAL 9016
Wymiary (DxSzxW/ŚrxW)	1540mm x 198mm x 37mm
Masa (netto)	5.001kg
Rodzaj montażu	Montaż pojedynczy zwieszakowy

DEEP-LINK

<https://www.regiolux.de/pl/article/60314028860>



Odnosińnik	LED 6800lm 840
ηLB	100 %
Φ ↓/↑	36 % / 64 %
UGR pop./pod.	13.3 / 12.6
BAP	65° < 1000cd/m ²



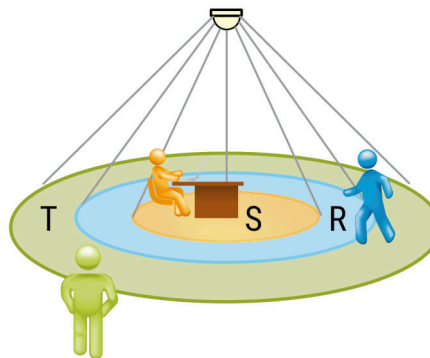
Wymiary

L	1540 mm	Długość
B	198 mm	Szerokość
H	37 mm	Wysokość
A1	1516 mm	Odstęp mocowań przy montażu pojedynczym
A2	1579 mm	Odstęp mocowań 1. oprawa pasma świetlnego
A3	1642 mm	Odstęp mocowań pomiędzy oprawami w ustawieniu w paśmie świetlnym
P min	150 mm	Minimalna długość wieszaka
P max	1900 mm	Maksymalna długość wieszaka

LC SYSTEM

CHARAKTERYSTYKA

Regiolux Klasyfikacja	netlife easy
Sygnal sterujący	DALI2 (Part 303, 304)
Komunikacja	przewodowe
Technologia czujników	PIR - passive infrared
Wysokość montażowa (min/maks)	2m do 5m
App miano	Osram BT Config; Osram BT Control
Kompatybilność systemu	easy01; easy01C; flex10X; centralny sterownik DALI2
Moc systemu DALI	6mA
Zastosowanie	Biuro, Sale konferencyjne, Hole, Sale lekcyjne, Pomieszczenia gospodarcze
Czynność	Wykrywanie ruchu, Wykrywanie obecności, Regulacja uwarunkowana ilością światła dziennego



OBSZAR WYKRYWANIA

Wysokość montażu	2,5m	3,5m	5m
Ø maks.siedzenia[S]	3,3m	5m	-
Ø maks.radialna[R]	5,3m	7m	7m
Ø maks.styczne[T]	-	-	-

